

## 人口密度

1km<sup>2</sup>あたり 515.3人



H25

## 世帯人口

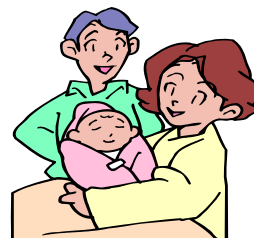
1世帯あたり 3.0人



H25

## 出生

1日あたり 2.2人



H25

## 死亡

1日あたり 3.5人



H25

## 婚姻

1日あたり 1.3組



H24

## 離婚

1日あたり 0.6組



H24

## 転入

1日あたり 6.7人



H25

## 転出

1日あたり 8.2人



H25

## 市税

1人あたり 143,133円



H24

## 市の予算

1人あたり 594,242円



H25

## 市民所得

1人あたり 3,281千円



H22

## 市職員

市民 118.4人に1人



H25

### 消防職員

市民1,037人に1人



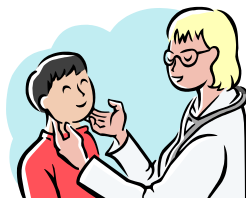
H25

### 医師

市民855人に1人

### 歯科医師

市民1,335人に1人



H24

### 教員

教員1人あたり生徒数 13.7人

児童数 14.4人



H25

### 救急出動

1日あたり 11.7回



H25

### 火災

1か月あたり 3.8件



H25

### 交通事故

1日あたり 1.1件



H25

### 刑法犯

1日あたり 発生 3.5件  
検挙 0.7件



H25

### ごみ処理量

1日あたり 111.4 t



H24

### し尿処理量

1日あたり 116.7 t



H24

### 商店数

市民86人に1店舗



H19

### 水道配水量

1日あたり 25,053m<sup>3</sup>



H24

### 下水道供用開始区域における 水洗化率

79.7%



H24